

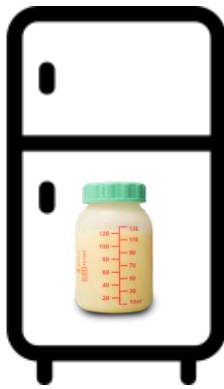


## Pasteurized Donor Milk Home Instructions

### Warming & Thawing

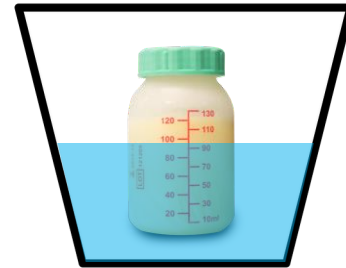
- Milk is considered thawed when there are no ice crystals remaining.
- Store thawed milk in the refrigerator and use within 96 hours of thaw.
- Never use a microwave to warm feedings. A microwave destroys some of the nutritional properties of milk and may cause hot spots.

#### Refrigerator Method



- Thaw in refrigerator overnight.
- Use within 96-hours of thaw.
- Use water bath briefly if needed to warm or use electric bottle warmer.

#### Warm Water Bath Method



- Fill a container with hot water from sink so water line is to middle of bottle.
- Do not fully submerge bottle
- After a few minutes, mix gently and repeat if needed.

### Feeding

- Transfer feeding volume to intended feeding bottle. Recap original donor milk bottle and store in refrigerator.
- Do not feed hot milk to your baby.
- Consult your baby's medical provider for specific feeding instructions.

### Storing & Transporting

- Store donor milk in the freezer only until the expiration date on the bottle.
- Use an insulated cooler bag with an ice pack to transport milk.

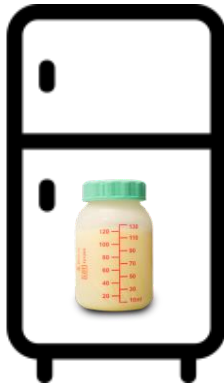


# Instrucciones para la leche pasteurizada

## Calentamiento y descongelación

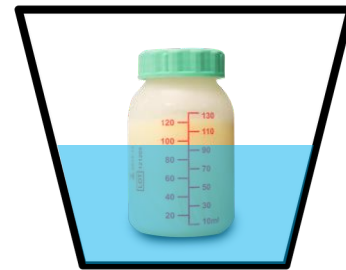
- La leche se considera descongelada cuando no quedan cristales de hielo.
- Guarde la leche descongelada en el refrigerador y úsela dentro de 96 horas.
- Nunca use un microondas para calentar la leche ya que puede destruir algunas de las propiedades nutricionales y causar puntos calientes.

### Refrigeración



- Descongele durante la noche
- Utilicela dentro de 96 horas tras descongelar
- Para calentar, use agua tibia en estilo bañera o un calienta biberón eléctrico

### Método de agua tibia



- Llene un contenedor con agua caliente hasta la mitad del biberón
- No sumerja el biberón
- Después de unos minutos, mezcle y repita si es necesario

## Alimentación

- Transfiera el volumen de alimentación al biberón previsto. Vuelva a tapar el biberón de leche donada original y guárdelo en el refrigerador.
- No alimente leche caliente a su bebé.
- Consulte con el proveedor médico de su bebé para obtener instrucciones específicas de alimentación.

## Almacenamiento y transporte

- Guarde la leche en el congelador solo hasta la fecha de vencimiento.
- Utilice una bolsa térmica aislada para transportar la leche.